

Customer	Date	10/2/2018
Contact	Projekti	
Phone number	Projekti nro:	
Email		

NSCE 40-160/55/P25VCS4

101840270

Käyttötieto

Pumpun tyyppi	Vakiopumppu	Neste	Vesi
Pumppujen määrä	Varaa 1 / 0	Käyttölämpötila t A	°C 4
Nimellinen virtaus	l/min 350	pH-v alue at t A	7
Nimellinen nostokorkeus	m 30	Density at t A	kg/m ³ 1000
Staattinen paine	m 0	Kin. viscosity at t A	mm ² /s 1,569
Inlet pressure	kPa 0	Höyrypainet A,lla	kPa 100
Ympäristön lämpötila	°C 20	Partikkelit	0
Saatavilla oleva NPSH	m 0	Korkeus	m 0

Pumpputiedot

Valmistaja	Lowara	Nimellinen	l/min 375,8 (375,8)
Kierrosluku	rpm 2900	Virtaus	Max- l/min 931,7
Jaksojen lukumäärä	1	Min-	l/min 216,7
Max. Pesänpaine	kPa	Nimellinen	m 34,6
Max. Työskentelypaine	kPa 326,9	Nostokorkeus	Max. Virtauksella m 25,7
Nostokorkeus H(Q=0)	m 33	Mi. Virtauksella	m 34,7
Paino	kg	Akseliteho	kW 3,5 (3,5)
	Max. mm 165	Max. akseliteho	kW 5,4
Impeller R	Suunnitellut mm 154	Hyötysuhde	% 60,88
	Min. mm 127	NPSH 3%	m
Imusuutin	DN 65 PN 16 EN1092-2 (NSC-LNE)	Illostulosuutin	DN 40 PN 16 EN1092-2 (NSC-LNE)

Pumppumateriaalit

Volute casing	Valurauta
Casing cover	Valurauta
Juoksupyörä	Fabricated Stainless Steel
Akseli	Ruostumaton teräs
Kulutusrengas	Ruostumaton teräs
Impeller lock nut and washer	Ruostumaton teräs
Impeller key	Ruostumaton teräs
Fill and drain plugs	Ruostumaton teräs

Akselitiiviste

e-NSC Unbalanced mechanical seal	
e-NSC - MG1S2 (-25 / +90 °C)	Burgmann
Rotating Assembly	Resin impregnated carbon
Fixed Assembly	Silicon Carbide
Elastomers	EPDM
Springs	AISI 316
Other Components	AISI 316

Moottorin tiedot

Valmistaja	Lowara	Jännite	380 V
Erikoisrakenne	IE3 Three phase surface motor		
Tyyppi	PLM112B14S2/355 E3 [5V] = 380-415/660-690V		
Nimellisteho	5,5 kW	Sähkövirta	10,6 A
Kierrosluku	2910 rpm	Kotelointiluokka	IP 55
Koko	112	Paino	0 kg
Shaft diameter	0 mm	Väri	RAL 5010
Eristysluokka	F		

Coupling

Valmistaja	
Kehikko	
Tyyppi	
Koko	
Irrotuspituus	
Paino	
Liitinsuojus	

Base plate

Description	
Paino	

Huomautukset

Customer	Date	10/2/2018
Contact	Projekti	
Phone number	Projekti nro:	
Email		

NSCE 40-160/55/P25VCS4

101840270

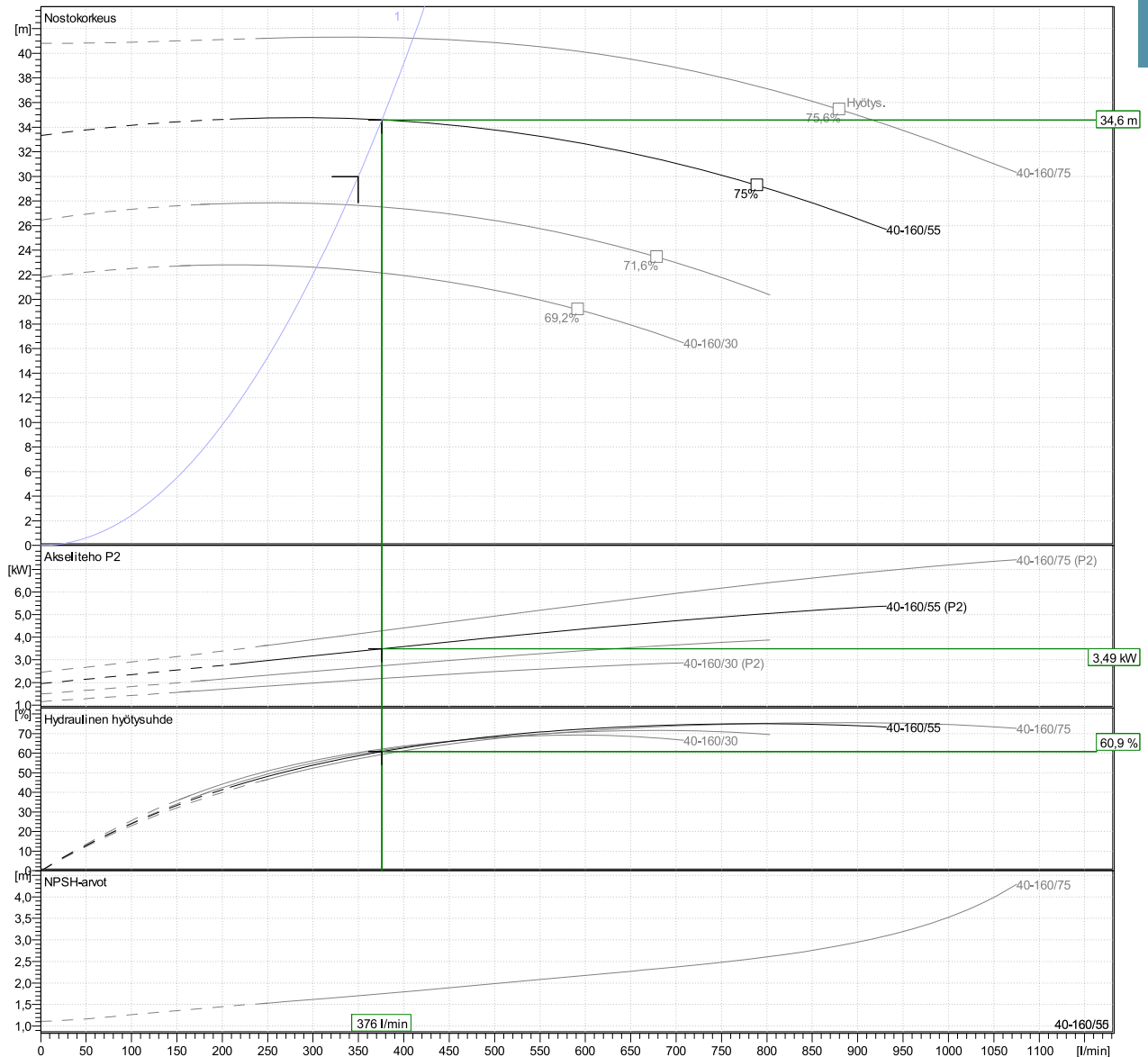
Hydraulic data

Mitoitustiedot	Hydrauliset tiedot (toimintapiste)	Juoksupyörän versio
Virtaus	376 l/min	Impeller R
Nostokorkeus	30 m	Nostokorkeus
Staatinnainen paine	0 m	MEI >=0,4
		Impeller R
		Taajuus
		Kierroslluku
		154 mm
		50 Hz
		2900 rpm

Tehotiedot viittaavat:

Vesi [100%] ; 4°C; 1000kg/m³; 1,57mm²/s

Performance according to ISO 9906:2012 – Grade 3B



Customer	Date	10/2/2018
Contact	Projekti	
Phone number	Projekti nro:	
Email		

NSCE 40-160/55/P25VCS4
101840270

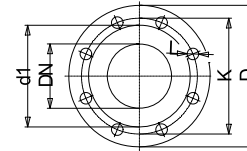
Mitat mm/l

a	80		
AD	168		
B max	250		
b	50		
DND	40		
DNS	65		
g1	14		
H max	300		
h1	132		
h2	160		
L	533		
m1	100		
m2	70		
n1	240		
n2	190		
s1	14		
Type	A		
W	285		
x	92		
Total weight		54 kg	

Connections mm

Imusuutin	Ulostulosuutin
DN 65	DN 40
PN 16	PN 16
EN1092-2 (NSC-LNE)	EN1092-2 (NSC-LNE)

C	20	C	18
D	185	D	150
df	118	df	84
DN	65	DN	40
K	145	K	110
L	4 x 19	L	4 x 19



Value C, D may vary from Standard

Piirustus

