



# ARITERM 520P+

*HUOM! Poltin myydään erikseen.*



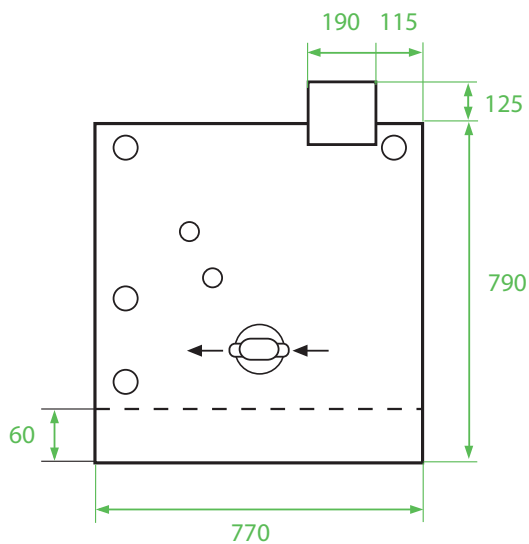
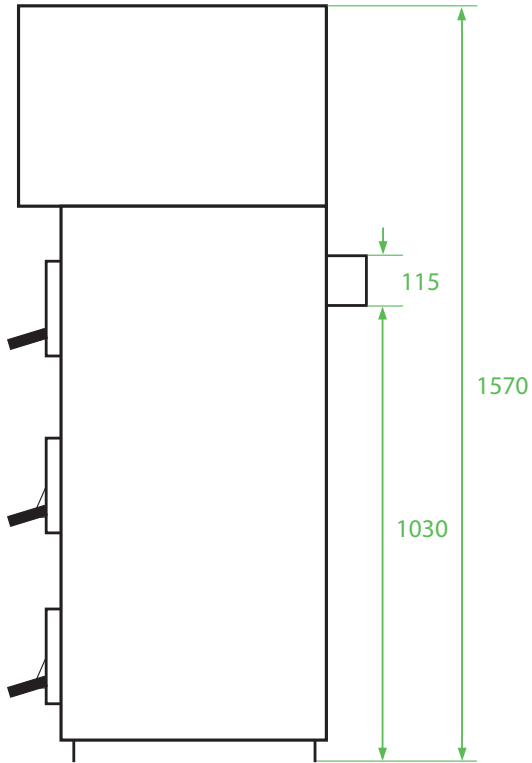
## VALINNAN VAPAUS

Arterm 520P+ kaksoiskattila on tehty lämmittäjille, jotka haluavat nauttia valinnan vapaudesta. Valitse puu, pelletti tai käytä molempia. Kattilassa on puupesän rinnalla erillinen tulipesä, joka mahdollistaa tehokkaan pelletin rinnakaiskäytön Arterm BeQuem 20 -polttimella.

Lämmitys siirtyy automaattisesti pelletille puun tuottaman energian loppuessa. Pelletin käyttäminen on vaivatonta, se on kotimaista ja uusiutuvaa lämmitysenergiaa.

## SUURI VESITILA JA TEHOKAS LÄMMINVESITUOTTO

Kattilaa on saatavana sekä vasen- että oikeakätisenä. Suuri vesitila ja kattilan tehokas lämminvesituotto takaavat lämpimän käyttöveden riittävyyden vaativissakin käyttökohteissa. Varalämmönlähteeksi kattilaan on asennettu valmiiksi 6 kW:n sähkövastus.



## Teho

- puu	15 - 20 kW
- pelletti	20 kW
- öljy	20 kW
- sähkö	6 kW

## Vesitila

340 l

## Lämminvestituotto

400 l / 45 °C / 20 min

## Sähkövastuksen max. upotussyvyys

660 mm

## Puupesän mitat

- syvyys	540 mm
- leveys	300 mm
- korkeus	530 mm

## Puupesän tilavuus

70 l

## Eristys

50 mm mineraalivilla

## Paino

420 kg

## Kattilan mitat

- syvyys	790 mm
- leveys	770 mm
- korkeus	1570 mm

## Rakennepaine

- kattila	1,5 bar
- kierukka	10 bar

## Savuhormisuositus

haponkest. putki Ø 125 - 160 mm  
tai muurattu 200 - 280 mm<sup>2</sup>, pituus  
min. 4 m

## Poltinsuositus

BeQuem 20 pellettipoltin  
tai tehoalueelle tarkoitettut  
esilämmittävät öljypolttimet

*Ariterm 520P+ korvaa Arimax 520+ kattilan  
Ariterm 520P korvaa Arimax 520 kattilan*

## VARUSTELU

### VAKIOVARUSTEET:

- veden lämpö- ja painemittari
- sähkövastus 6 kW termostaattineen
- savukaasulämpömittari
- vedonsäädin
- arina
- muuraustuki
- nelitiesekoitusventtiili
- puhdistusvälineet
- asennus- ja käyttöohjeet
- pellettipoltinsovite

### LISÄVARUSTEET:

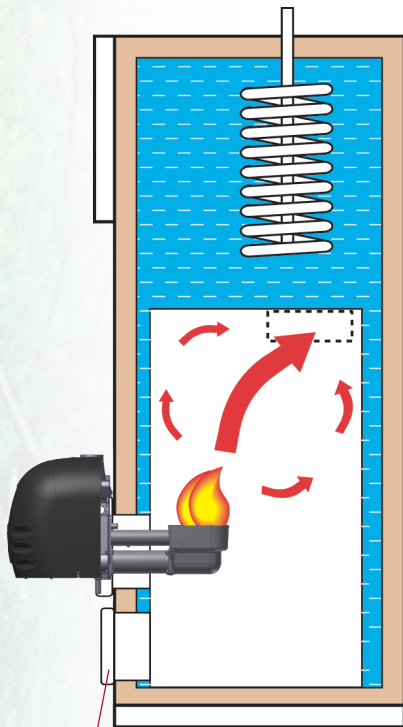
- 5012921 Arimax turvalaiteyksikkö ylikiehumisen estoon
- BeQuem 20 -pellettipoltin
- öljypoltinsovite

Ariterm 520P+ kaksoiskattilaan on integroitu kiinteä lämminvesivaraaja, joka kasvattaa kattilan vesitilan 340 litraan.



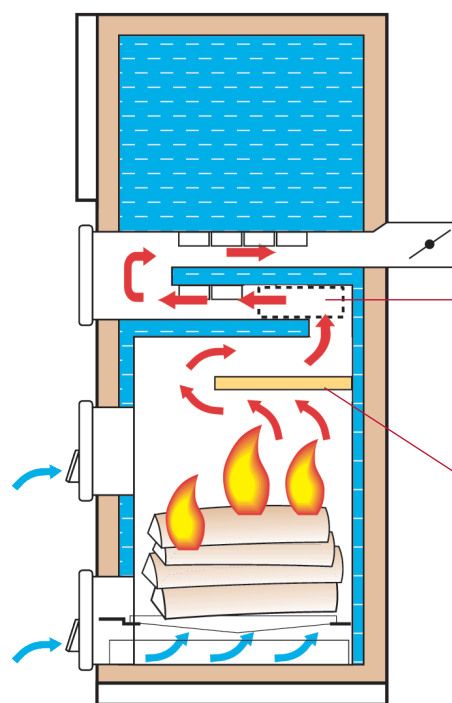
## POIKKILEIKKAUS

PELETTIOSAN POIKKILEIKKAUS



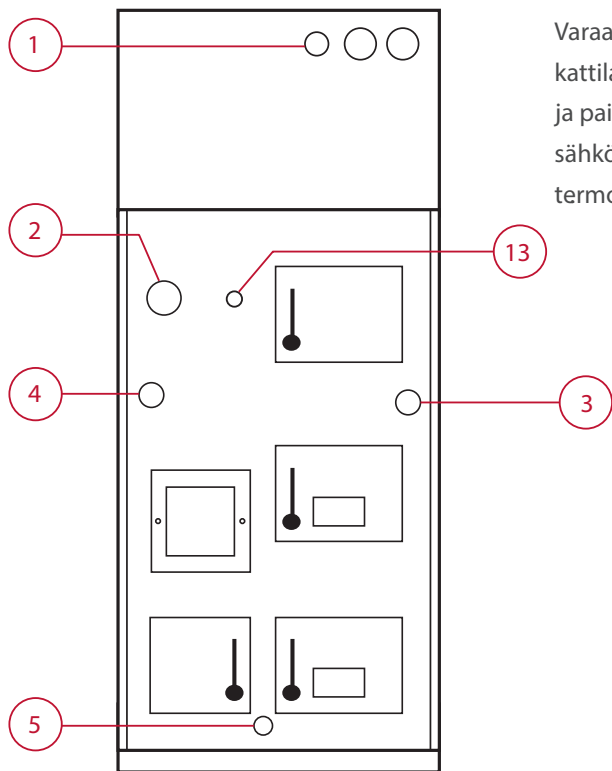
Pelletin tuhkaluukku

PUUOSAN POIKKILEIKKAUS

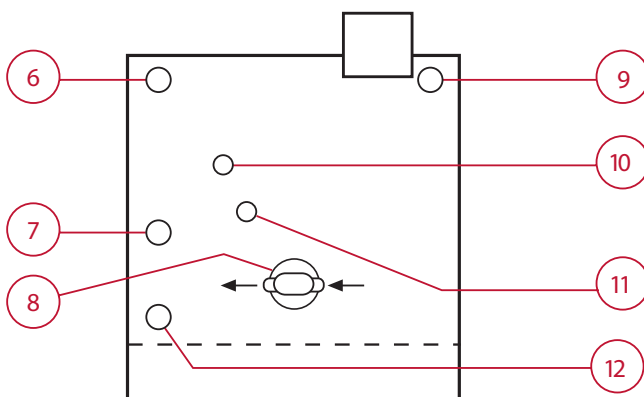


Pelletin tulipesä yhdistyy konvektorin kanssa.

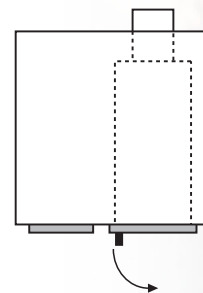
Tulipesän keraaminen taso nostaa palamislämpötilaa ja parantaa kattilan hyötysuhdetta.



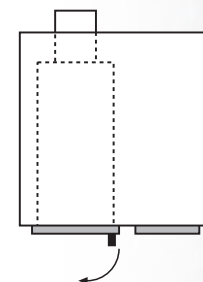
Varaajaosassa ovat kattilaveden lämpö- ja painemittarit sekä sähkövastuksen termostaatti



Puupesä oikealla



Puupesä vasemmalla



1. Sähkövastuksen termostaatti ja 6 kW sähkövastus
2. Lisäsähkövastusyhde DN 50
3. Vedonsäätäjän yhde DN 20
4. Termostaattiyhde DN 20
5. Tyhjennusyhde DN 15
6. Paluu lämminvesivaraajasta DN 25
7. Lähtö lämminvesivaraajaan DN 25
8. Sekoitusventtiili DN 20 (TM 20)
9. Paisuntayhde DN 25
10. Kylmävesi Ø 22 Cu
11. Lämmin käyttövesi Ø 22 Cu
12. Sähkösyöttö vastukselle
13. Turvaventtiilin yhde DN 15

## LADDOMAT 4030 LATAUSYKSIKKÖ

Laddomat 4030 latausyksikkö kaksoiskattiloille. Mikäli kaksoiskattilalla halutaan tuottaa merkittävä osuus lämmöntarpeesta puulla, on erillinen varaaja ja Laddomat 4030 latausyksikkö hyviä lisävarusteita.

Latausyksikön avulla kattila ja varaaja yhdistetään samaksi vesitilaksi ja kattila voidaan kytkeä lämmitysverkostoon perinteisellä tavalla. Sopiva varaajakoko on 500 - 1 500 litraa.

### LATAUSYKSIKÖN TOIMINTA

Puulla lämmitettäessä lämpöä tuotetaan enemmän kuin kulutetaan ja tällöin latauspumppu siirtää lämpöä kattilasta varaajaan.

Kun lämmöntuotto loppuu, termostaatti pysäyttää automaattisesti latauspumpun.

Veden lämpötilan laskettua alle asetetun minimilämpötilan, poltin käynnistyy ja lämpötilan seuranta siirtyy polttimen ohjausyksikölle.

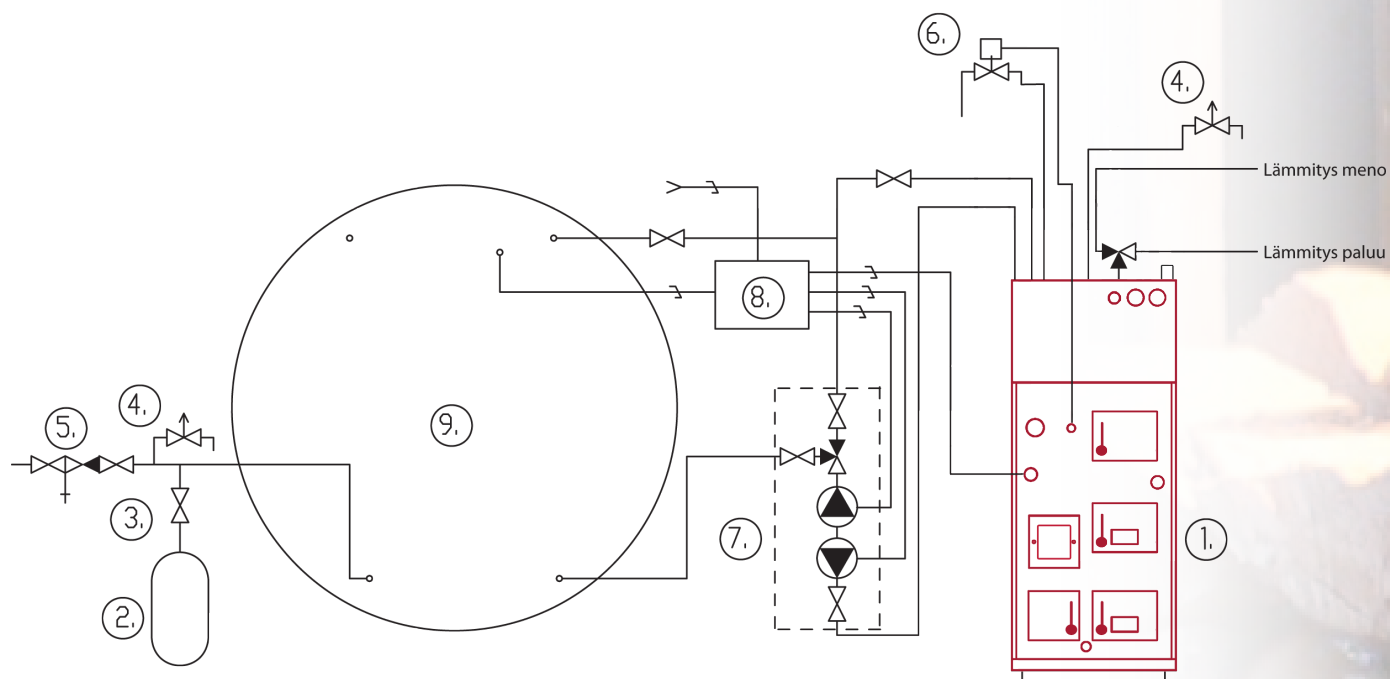
Kun kattilan lämpötila laskee alle varaajan lämpötilan, termostaatti käynnistää purkupumpun, joka siirtää lämpöä varaajasta takaisin kattilaan.

Sähkökatkoja varten latausyksikössä on vapaakierto.



Latausyksikkö pitää kattilan vesitilan oikeana koko lämmitysjakson ajan. Kattilan oikea lämpötila pienentää merkittävästi puhdistustarvetta ja lisää kattilan käyttöikä.





1. Ariterm 520P+ kaksoiskattila
2. Paisunta-astia
3. Huoltosulkuventtiili
4. Varoventtiili
5. Täyttöventtiili
6. Terminen varolaite
7. Latausyksikkö Laddomat 4030
8. Säätokekeskus Laddomat 3000
9. Lämminvesivaraaja

**ARITERM**

*Se on lämpöä.*



ORGANISATION  
CERTIFIED BY

**Inspecta**

ISO 9001  
ISO 14001

ARITERM OY | PL 59 (Uuraistentie 1) 43101, Saarijärvi  
Puhelin (014) 426 300 | [www.ariterm.fi](http://www.ariterm.fi)

11.3.2014 - Oikeudet muutoksiin pidätetään